



Wünsche für die Seelsorge in den Einrichtungen des BeB

30. Oktober 2013



Wir SCHLIEßEN
die Kette

Beirat für Menschen mit Behinderung
und/ oder psychischer Erkrankung

Bundesverband
evangelische
Behindertenhilfe



**Menschen haben
oft Angst vor allem was neu und
unbekannt ist.**



**Dies gilt besonders für
Menschen mit Behinderungen.**



**Deshalb muss ein
gegenseitiges Vertrauen
aufgebaut werden.**



**Das ist die wichtigste
Voraussetzung für eine gute
Seelsorge.**



Wir **SCHLIEßEN**
die Kette

Beirat für Menschen mit Behinderung
und/ oder psychischer Erkrankung

Bundesverband
evangelische
Behindertenhilfe



Seelsorge brauchen wir z.B.

- in allen Lebenssituationen
- bei Freude und Leid
- bei Unsicherheit
- bei entstanden Fehlern
- bei Wiedergutmachung

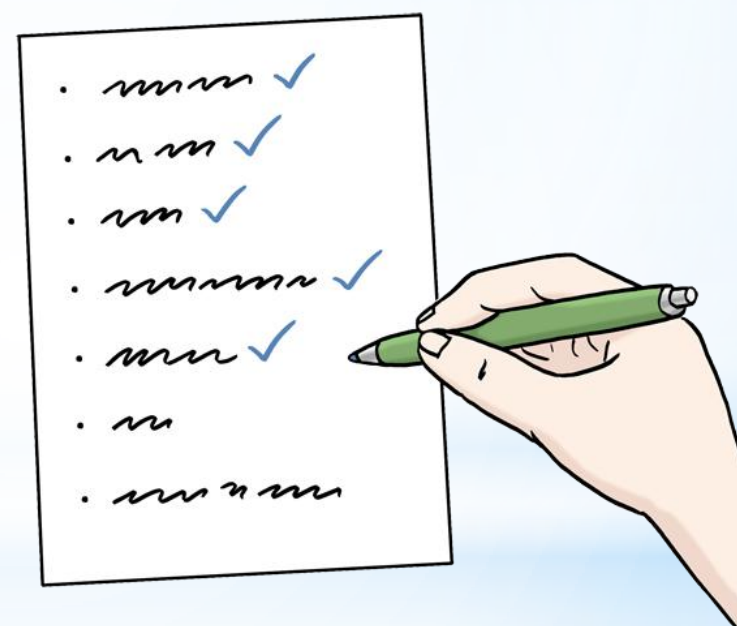


**Für Seelsorge gibt es
keine Altersgrenze.**

**Seelsorge muss immer
ausgeübt werden.**



Deshalb muss eine gute Vorbereitung sein



Einrichtungen müssen sich noch intensiver diesem Thema stellen.

Deshalb sollten Einrichtungen viel mehr mit ihren örtlichen Kirchengemeinden zusammen arbeiten.



Wir **SCHLIEßEN**
die Kette

Beirat für Menschen mit Behinderung
und/ oder psychischer Erkrankung

Bundesverband
evangelische
Behindertenhilfe



Informationen

**Einrichtungen
müssen alle
gut informieren.**



- **Einrichtungen müssen auf Menschen mit Behinderung zugehen**
- **dies gilt besonders für Menschen, die sich selbst nicht äußern können**



- **gute Informationen in einfacher Sprache**
- **besonders für Menschen die sich selbst nicht äußern können.**



Gute Informationen zu den Fragen:

- **Was ist Seelsorge?**
- **Wann bekomme ich sie?**
- **Wo bekomme ich sie?**
- **Von wem bekomme ich sie?**
- **Wie oft kann ich sie bekommen?**



Menschen mit Behinderung wünschen sich für die Seelsorge



Wir **SCHLIEßEN**
die Kette

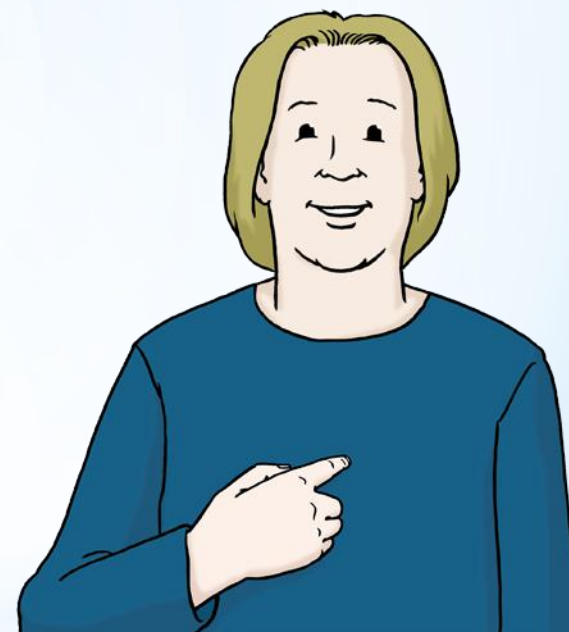
Beirat für Menschen mit Behinderung
und/ oder psychischer Erkrankung

Bundesverband
evangelische
Behindertenhilfe



Angebote

Welche Angebote gibt es in ihrer Einrichtung?



**Jeder muss
selbst bestimmen können
mit wem
er reden möchte**



Empfehlung



Menschen mit Behinderung sind auch gute Seelsorger.

Sie besitzen oft das Vertrauen der Betroffenen.



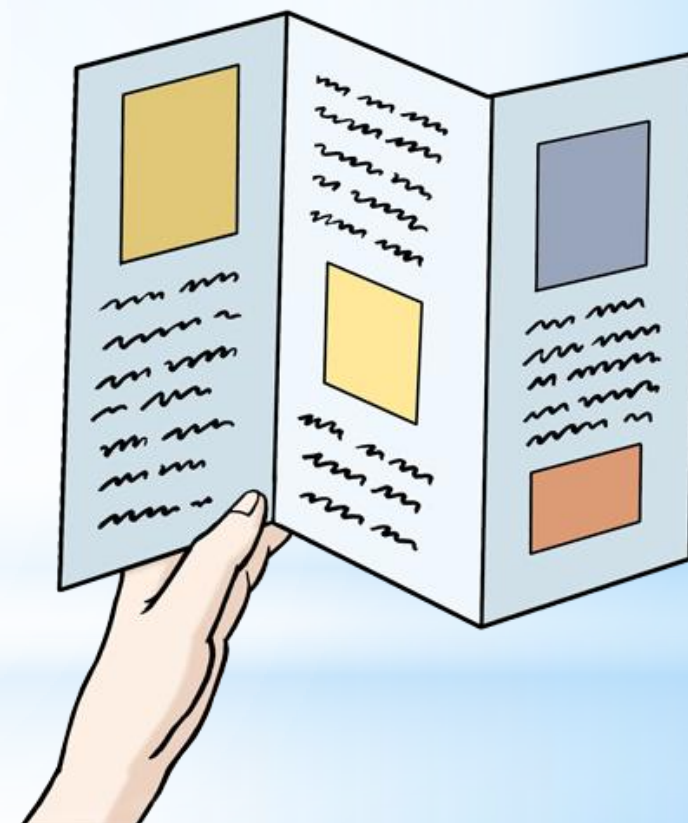
Wir **SCHLIEßEN**
die Kette

Beirat für Menschen mit Behinderung
und/ oder psychischer Erkrankung

Bundesverband
evangelische
Behindertenhilfe



**Jede Einrichtung sollte
einen Leitfaden für
Angebote an Seelsorge
in Wort und Bild anbieten.**



Danke für Ihr zuhören!



Wir **SCHLIEßEN**
die Kette

Beirat für Menschen mit Behinderung
und/ oder psychischer Erkrankung

Bundesverband
evangelische
Behindertenhilfe

