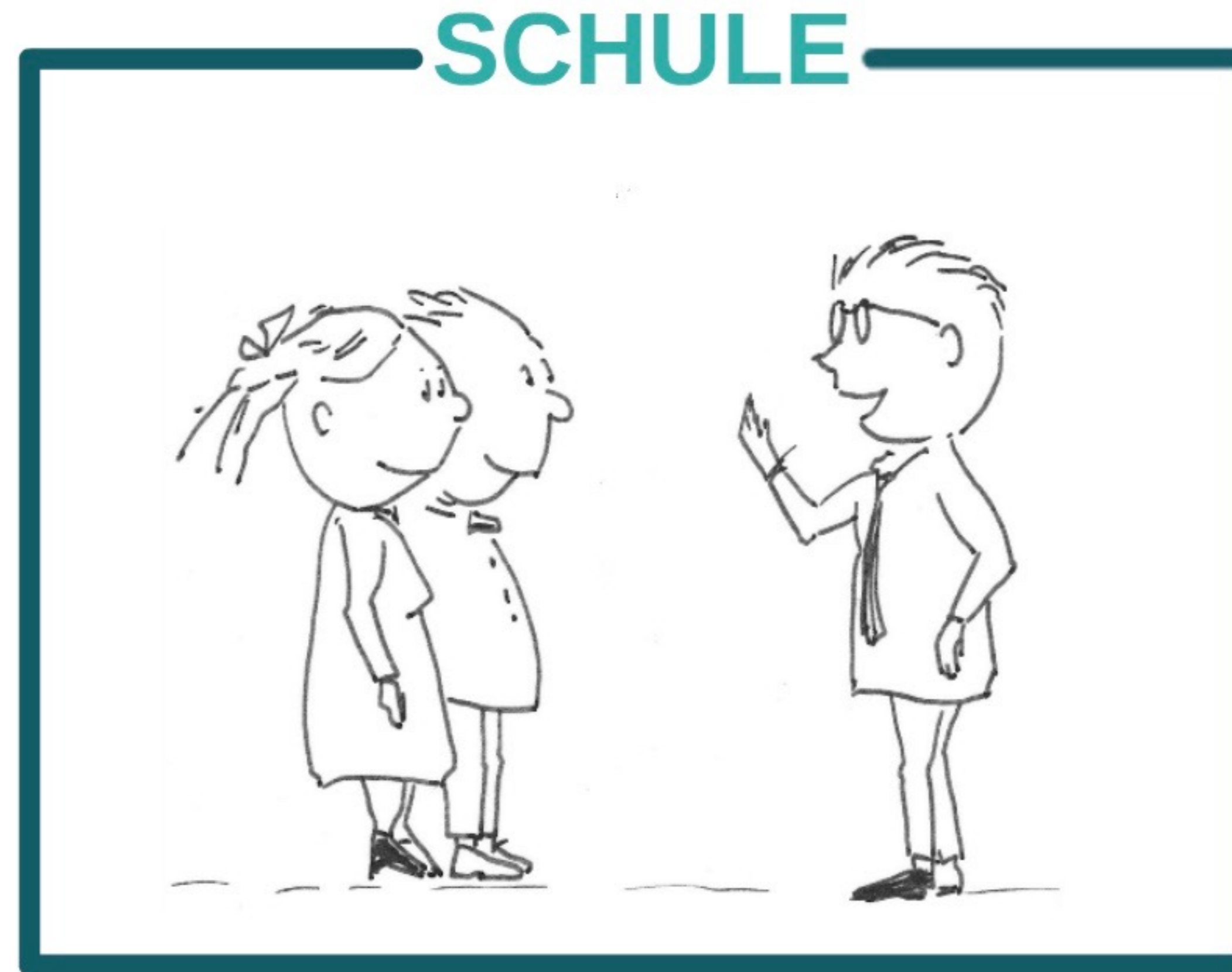


Elternarbeit in der Förderschule

Bedeutung, Besonderheiten und kommunikative Techniken

Elternarbeit in der Förderschule

Bedeutung, Besonderheiten und kommunikative Techniken



Kommunikationskultur insgesamt
Fähigkeit, sich selbst in Frage stellen zu können
Offenheit den Eltern gegenüber : Fragen Sie die Eltern!

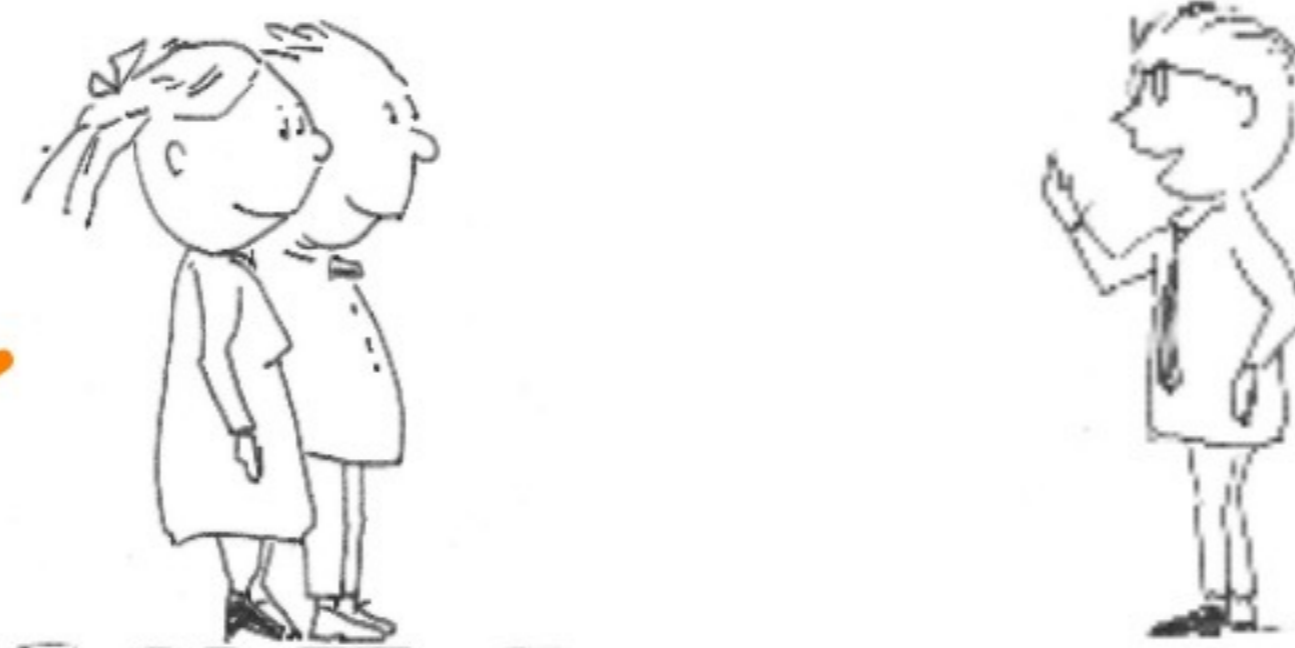


Elternabende
gemeinsame Aktionen
gemeinsame Workshops

Unterbrecher

Namen nennen

Erlaubnisfrage



Empathie

Blickkontakt

Aktives Zuhören

Spiegeln

Verständnis

Kurz fassen!
Tempo anpassen!
Pausen!

Kongruenz

Atemkontrolle

Ich-Aussage

Nachfragen

Stimmuster