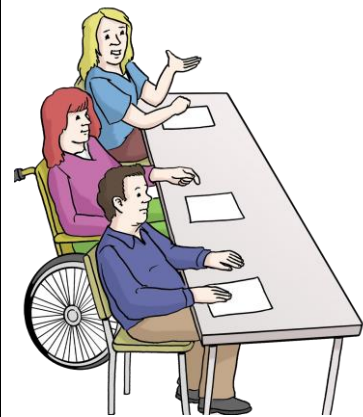


EINLADUNG zur Tagung am Computer

Hier bestimme ich mit!
Tagungen am Computer zur
Fragen-Sammlung Mit-Bestimmen!



Um was geht es bei den Tagungen?



Mit-Bestimmen ist wichtig.
Alle sollen mit-bestimmen.
Auch

- Menschen mit Lernschwierigkeiten
- Menschen mit psychischer Erkrankung
- Menschen mit hohem Unterstützungsbedarf.

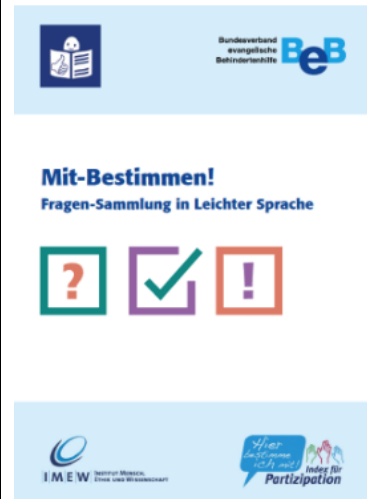


Die Fragen-Sammlung Mit-Bestimmen!
hilft beim Überlegen:

Was ist wichtig für die Mit-Bestimmung

- beim Wohnen
- bei der Arbeit
- in der Freizeit
- in der Stadt?

Infos zur Fragen-Sammlung und zum Projekt
finden Sie im Internet [www.beb-](http://www.beb-mitbestimmen.de)
[mitbestimmen.de](http://www.beb-mitbestimmen.de)



Das sind die Themen

- Warum ist die Fragen-Sammlung wichtig?
- Wie können wir mit der Fragen-Sammlung arbeiten?
- Was können wir mit der Fragen-Sammlung ändern?




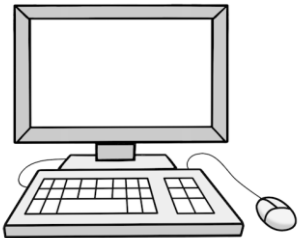




Bei jeder Tagung gibt es einen Schwerpunkt

- Menschen mit Lern-Schwierigkeiten bestimmen mit
- Menschen mit psychischer Beeinträchtigung bestimmen mit
- Menschen mit hohem Unterstützungs-bedarf bestimmen mit
- Mit-Bestimmen in der Stadt



Das **Programm von den Tagungen** finden Sie
hier: <https://beb-ev.de/2pt6>

<p>Für wen sind die Tagungen?</p>	
<p>Alle können mit-machen bei den Tagungen. Die Tagungen sind in einfacher Sprache. Und in Gebärden-Sprache.</p>	
<p>Wo sind die Tagungen?</p>	
<p>Die Tagungen sind am Computer. Wir sprechen und arbeiten zusammen am Computer.</p>	
<p>Sie brauchen für die Tagung</p> <ul style="list-style-type: none"> • 1 Computer mit Lautsprecher. Gut ist eine Kamera am Computer und ein Mikrofon. • Internet. <p>Sie haben Probleme mit der Technik? Sie bekommen von uns Unterstützung.</p>	
<p>Wann sind die Tagungen?</p>	

Es gibt vier Tagungen.

Die **erste Tagung** hat den Schwerpunkt:
Menschen mit Lern-Schwierigkeiten bestimmen mit.

Die erste Tagung ist am
28. Januar 2021 von 9.00 bis 12 Uhr.

Die **zweite Tagung** hat den Schwerpunkt:
Menschen mit psychischer Beeinträchtigung bestimmen mit.

Die zweite Tagung ist am
4. Februar 2021 von 9.00 bis 12 Uhr.

Die **dritte Tagung** hat den Schwerpunkt:
Menschen mit hohem Unterstützungs-Bedarf bestimmen mit.

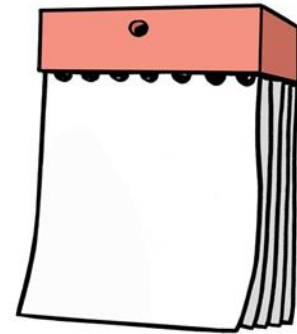
Die dritte Tagung ist am
11. Februar 2021 von 9.00 bis 12 Uhr.

Die **vierte Tagung** hat den Schwerpunkt:
Mit-Bestimmen in der Stadt-

Die vierte Tagung ist am
25. Februar 2021 von 9.00 bis 12 Uhr.

Sie können sich zu jeder Tagung einzeln anmelden.

Sie können sich zu allen Tagungen anmelden.



Wie viel kostet die Tagung?



<p>Die Tagung kostet nichts.</p>	
<p>Wie melde ich mich zu den Tagungen an?</p>	
<p>Sie wollen mit-machen bei den Tagungen? Dann müssen Sie sich anmelden. Sie können sich am Computer anmelden.</p> <p>Klicken Sie hier: https://beb-ev.de/2pt6 Sie können uns die Anmeldung auch schicken. Als Mail. Oder als Brief.</p> <p>Sie müssen sich anmelden bis zum 14. Januar 2021</p>	 
<p>Wir freuen uns, wenn Sie bei den Tagungen mit-machen!</p>	

Gefördert durch die
Aktion
MENSCH
 Stiftung

 **EB Consult**
 Partner der Sozialwirtschaft

CURACON
 WIRTSCHAFTSPRÜFUNGSGESELLSCHAFT

ECCLESIA
 Versicherungsdienst
 GmbH